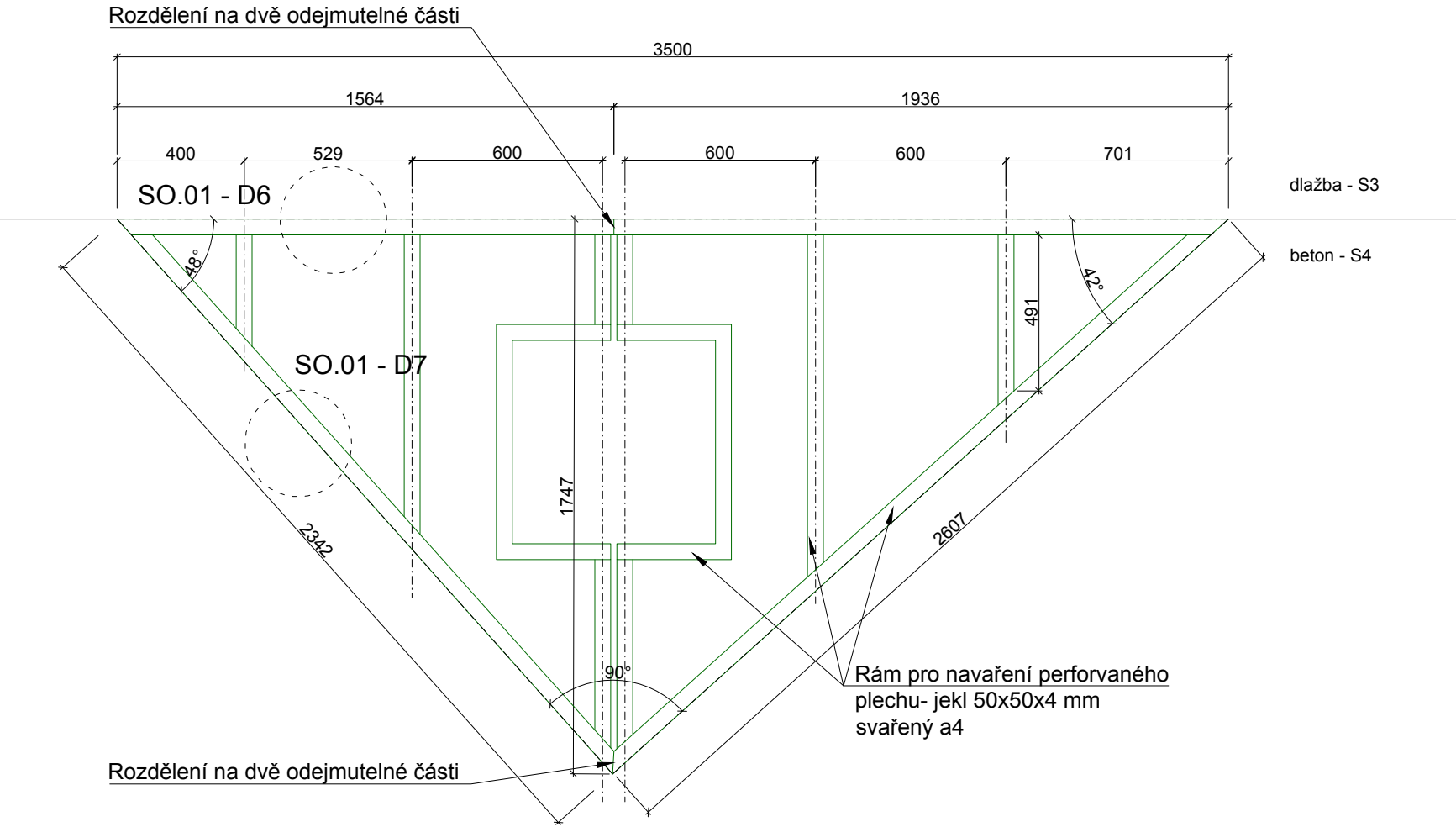
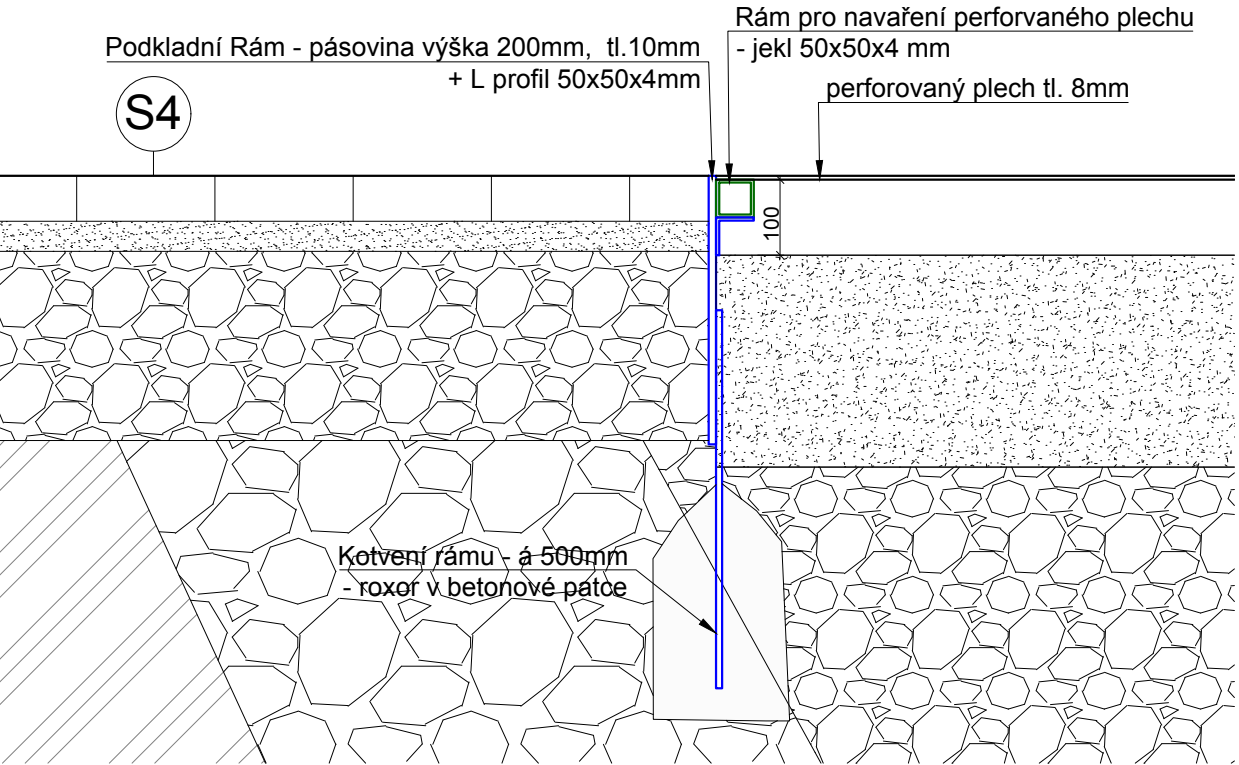


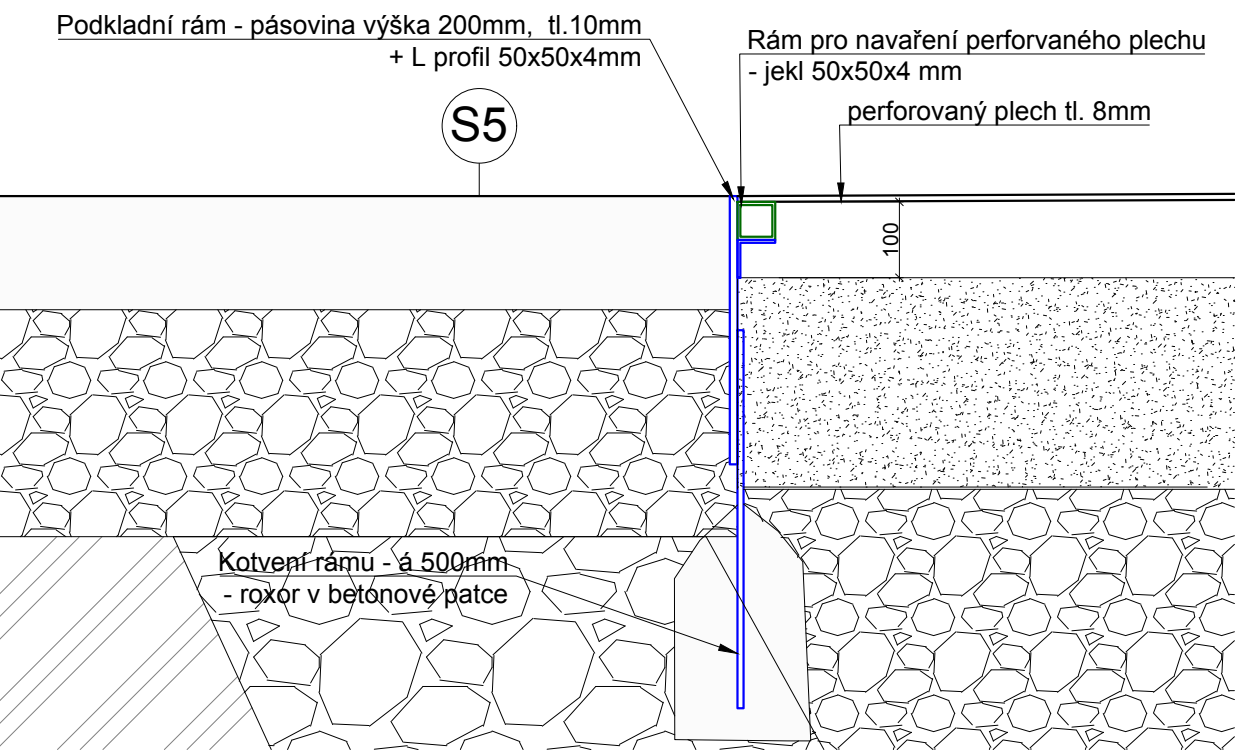
RÁM PRO NAVAŘENÍ PERFOROVANÉHO PLECHU



SO.01 - D6 1:10



SO.01 - D7 1:10



POZNÁMKA

Před zahájením zemních prací je nutné provést přesné vytyčení podzemních inženýrských sítí v zájmovém území. Všechny použité materiály musí odpovídat platným českým normám, normám EU a všem technologickým, bezpečnostním, hygienickým a požárním předpisům. Veškeré stavební práce musí být koordinovány s ostatními projekty a profesemi. Případný nesoulad výkresových dokumentací je nutné konzultovat s projektantem. Rozměry je nutné ověřit na stavbě, veškeré změny musí být odsouhlaseny architektem a investorem. Před výrobou prvků je nutné ověřit konečné rozměry stavebních konstrukcí. Tento výkres není určen jako dílenská dokumentace - ta bude v případě potřeby vypracování předložena projektantovi ke schválení. Označení Mxx / ZPxx - viz tabulka prvků



bpv ±0,000=264,90 m.n.m

U/U STUDIO

Kamenická 673/5, Praha 7
+420 724 819 859
info@uustudio.cz

investor

Městská část Praha 2
Náměstí Míru 600/20, 120 00 Vinohrady

stupeň	projekt		
DPS	Revitalizace předprostoru ZŠ Kladská a části sadů Bratří Čapků		
část	název výkresu		
D	Detaily - Stromová mříž		
revize	vypracoval		
-	Ing. arch. Lucie Krotilová		
číslo výkresu	formát	měřítko	datum
B.1.3	A3	1:20	9/2025